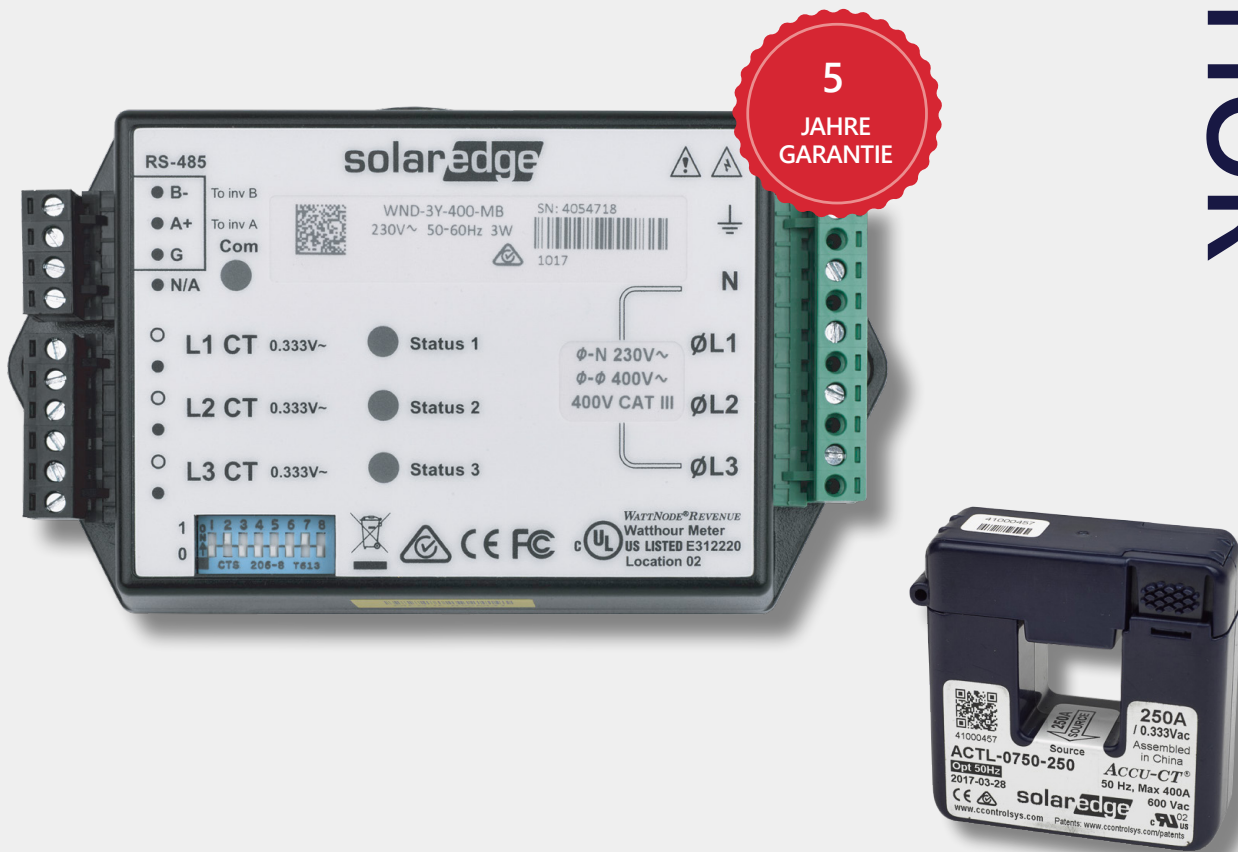


Energiezähler mit Modbus-Anschluss

SE-WND-3Y400-MB-K2

ZUBEHÖR



5
JAHRE
GARANTIE

Energiezähler mit Modbus-Anschluss für SolarEdge Systeme

- Hohe Genauigkeit der Zählerwerte für die Produktions-/Verbrauchsüberwachung
- Import/Export von Zählerwerten für die Einspeisebegrenzungsfunktion
- Geringe Größe und einfache Installation – passend für Standardschalttafeln
- Geeignet für Systeme auf Wohnhäusern, Gewerbedächern oder PV-Großanlagen
- Integrierter Busabschluss (aktivierbar / deaktivierbar über DIP Schalter 7)

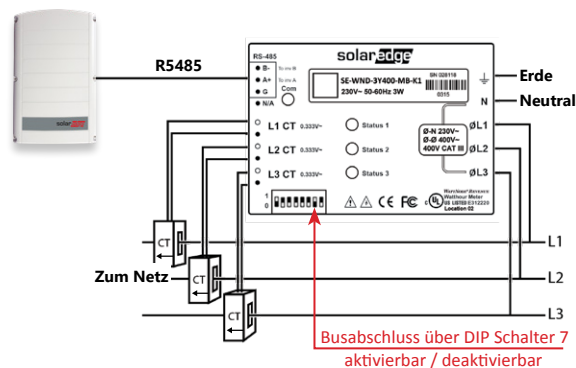
/ Energiezähler mit Modbus-Anschluss

SE-WND-3Y400-MB-K2

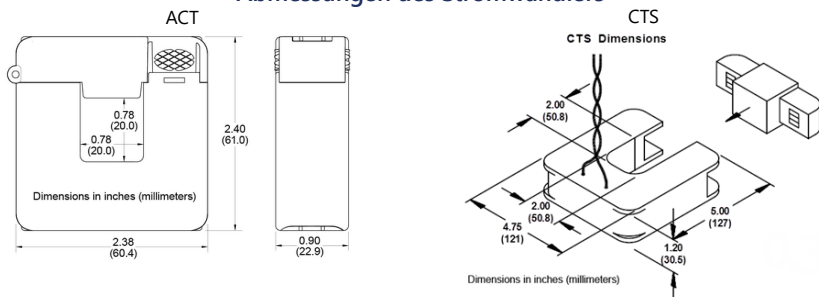
BESTELLEN SIE BEIM KAUF VON ZÄHLERN AUCH ENTSPRECHENDE STROMWANDLER:

STROMWANDLERMODELLE(*)	NENNSTROM (RMS)	ABMESSUNGEN (INNEN/AUßEN)
SE-CTML-0350-070	70 A	9 x 8,9 mm / 42,4 x 30,5 mm
SE-ACT-0750-50	50 A	20 x 20 mm / 61 x 60,4 mm
SE-ACT-0750-100	100 A	
SE-ACT-0750-250	250 A	
SE-CTS-2000-1000	1000 A	50,8 x 50,8 mm / 121 x 127 mm

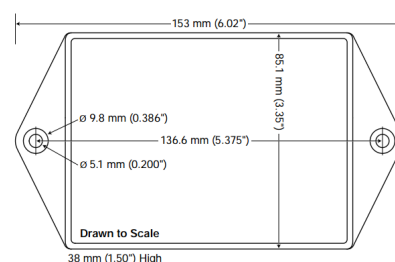
* Ein Stromwandler je Phase; bei anderen Anforderungen wenden Sie sich bitte an SolarEdge



Abmessungen des Stromwandlers



Abmessungen des Zählers



SE-WND-3Y400-MB-K2

EINHEIT

ELEKTRISCHE DATEN			
Betriebsspannungsbereich – Außenleiter zu Neutralleiter / Außenleiter zu Außenleiter		184-264,5 / 320-460	Vac
AC-Frequenz		50/60	Hz
Unterstützte Netze – einphasig; dreiphasig ⁽¹⁾		L / N / PE ; L1 / L2 / L3 / N / PE	
Stromverbrauch (typ.)		1,8	W
KOMMUNIKATION			
Unterstützte Kommunikationsschnittstellen		RS485	
Reaktionszeit		≤1 ⁽²⁾	s
Voreingestellte Geräte-ID (Modbus)		2	
Abschlusswiderstand für RS485		120	Ω
GENAUIGKEIT (BEI 25 °C, LEISTUNGSFAKTOR: 1)(3)			
1 % - 100 % des Stromwandler-Nennstroms		±1,0	%
ERFÜLLTE NORMEN			
Sicherheit		IEC 61010-1, CAN/CSA-C22.2 No. 61010-1-04, IEC 61010-1:2010 (3rd Edition)	
Störfestigkeit		EN 61326, EN 61000-4-2, EN 61000-4-3, EN 61000-4-4, EN 61000-4-5, EN 61000-4-6, EN 61000-4-11	
EMV		FCC Teil 15: Klasse B, CISPR11: 2009: Klasse B	
Einspeisebegrenzungsschema		Technische Empfehlung G100. Ausgabe 1, Änderung 1, 2017 durch die ENA London, UK	
MECHANISCHE SPEZIFIKATIONEN			
Abmessungen (HxBxT)		85 x 153 x 38	mm
Gewicht		310	g
Gehäuseart		hochschlagfest, ABS- und/oder ABS/PC-Kunststoff, UL 94V-0, IEC FV-0	
Betriebstemperaturbereich		-40 bis 75	°C
Relative Luftfeuchte (nicht kondensierend)		5 - 90	%
Schutzart		in Gebäuden (im Freien nur mit Außengehäuse)	
Montageart		DIN-Schiene / Wandmontage	

⁽¹⁾ PE-Anschluss (Schutzerde) ist für Zählerbetrieb nicht erforderlich

⁽²⁾ Wenn der Zähler am Netzanschlusspunkt angeschlossen ist und wenn RS485 für mehrere Wechselrichter verwendet wird

⁽³⁾ Unter Verwendung von SE-ACTL-0750-CT-Modellen