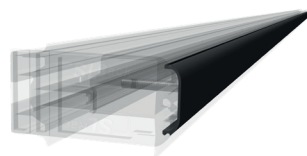


SL ENERGY WALL



SL Rack

Schletter Ludwig



Erfahren Sie
mehr auf:
www.sl-rack.de

Besuchen Sie uns auf



IDEEN AUS **DEUTSCHLAND**



Densys pv5

| Wir liefern. Sie bauen. Den Rest macht die Sonne. |

Diese Daten stehen bereit auf www.densys-pv5.de

Innovative Weiterentwicklung für Ihre Projekte



„Seit 1996 werden unsere Montagesysteme kontinuierlich entwickelt und verbessert, um den Installateuren ihren Arbeitsalltag zu erleichtern. Effizienz und Wirtschaftlichkeit spielen dabei eine entscheidende Rolle, ebenso wie eine zügige Auftragsbearbeitung und die verlässliche Belieferung mit den benötigten Komponenten.“

Bei der Konstruktion unserer Komponenten haben wir konsequent auf die Verschraubbarkeit von oben geachtet, um einen ungestörten Arbeitsablauf zu gewährleisten. Die SL Rack Systeme sind montagefreundlich, universell einsetzbar, intuitiv verständlich und bleiben trotz allem individuell auf die jeweilige Montagesituation anpassbar.“

Ludwig Schletter

Pionier und Vordenker
der PV-Montagesysteme

SL Rack in Zahlen:



26..... Jahre Erfahrung

30..... GW installierter PV-Leistung weltweit

15..... Produktspezialisten beraten Sie gerne!

EU..... Fast komplett in Deutschland und Europa produziert

100% Aus Edelstahl und Aluminium - **extrem langlebig**



Erfahren Sie
mehr auf:
www.sl-rack.de

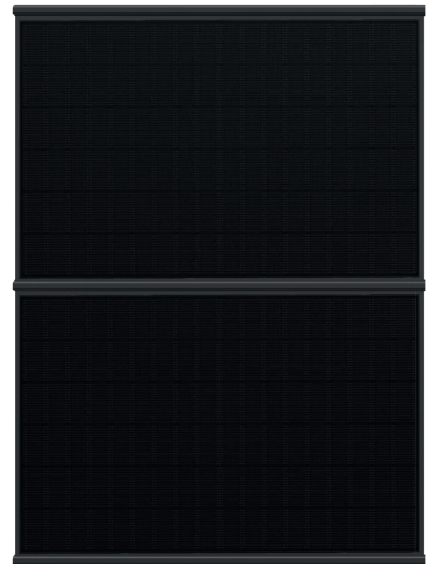


Kennen Sie schon
den SL Rack YouTube-Kanal?
[Videos anschauen »](#)

*Es gelten unsere Garantiebedingungen. Diese sind jederzeit im Internet einsehbar unter www.sl-rack.de

Die zahlreichen Vorteile der SL Energy Wall

- » Schnelle und einfache Montage
 - => vormontierte Teile
 - => nur ein Werkzeug: Torx 40
- » Montage nach Modulherstellervorgaben
- » Modulhöhe 28-50 mm
- » Integrierter Potentialausgleich
- » Integrierter Wasserablauf
- » Keine Klappergeräusche
- » Optisch ansprechend
 - => geringer Höhengenaufbau
 - => Profil passt sich der Höhe des Moduls an



Fassadensystem Unten, Mitte und Oben

- » Komplett vormontierte Einlegeprofile
- » Erhältlich in den Längen 1790 mm für einzelne liegende Module bis 1790 mm Länge sowie in den Längen 4575 mm für vier nebeneinander stehende Module (Modulbreite 1134 mm)
- » Material: Aluminium (Profil), Edelstahl (Schrauben)



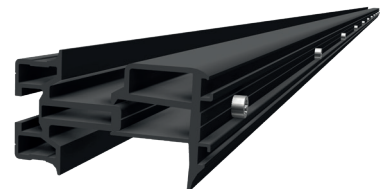
FASSADENSYSTEM UNTEN

Art.-Nr. 36121-1790	EAN 4262355112968	Fassadensystem Unten - 1790 mm, schwarz eloxiert	40 Stück pro VPE
Art.-Nr. 36121-4575	EAN 4262355112760	Fassadensystem Unten - 4575 mm, schwarz eloxiert	40 Stück pro VPE



FASSADENSYSTEM MITTE

Art.-Nr. 36122-1790	EAN 4262355112951	Fassadensystem Mitte - 1790 mm, schwarz eloxiert	40 Stück pro VPE
Art.-Nr. 36122-4575	EAN 4262355112784	Fassadensystem Mitte - 4575 mm, schwarz eloxiert	40 Stück pro VPE

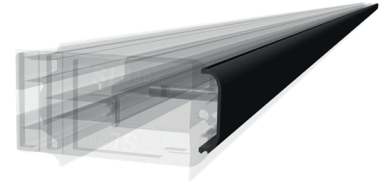


FASSADENSYSTEM OBEN

Art.-Nr. 36123-1790	EAN 4262355112944	Fassadensystem Oben - 1790 mm, schwarz eloxiert	40 Stück pro VPE
Art.-Nr. 36123-4575	EAN 4262355112807	Fassadensystem Oben - 4575 mm, schwarz eloxiert	40 Stück pro VPE

Fassadensystem Abdeckprofil

- » Verdeckt die Schrauben des Fassaden-/Einlegeprofils
- » Einfache Klick-Montage
- » Sorgt für ein ästhetisches Gesamtbild
- » Material: Aluminium



VARIANTEN

Art.-Nr. 36105-1790	EAN 4262355112975	Fassadensystem Abdeckprofil - 1790 mm, schwarz eloxiert	120 Stück pro VPE
Art.-Nr. 36105-4575	EAN 4262355112746	Fassadensystem Abdeckprofil - 4575 mm, schwarz eloxiert	120 Stück pro VPE

Fassadensystem Endkappe

- » Ermöglicht einen sauberen Abschluss an den Enden der Profile
- » Inklusive integriertem Höhenausgleich
- » Kommt im Set; bestehend aus zwei Kunststoff-Endkappen
- » Sorgt für ein ästhetisches Gesamtbild
- » Material: Kunststoff



Art.-Nr. 31106-00	EAN 4262355112722	Fassadensystem Endkappe, schwarz	200 Stück pro VPE
--------------------------	-------------------	----------------------------------	-------------------

Fassadenbefestiger

- » Ermöglicht die Befestigung des SL Fassadensystems an der Wand
- » Montage mit Stockschraube
- » Nach oben und unten montierbar
- » Profilausrichtung auf den Millimeter möglich
- » Gewährleistet eine Hinterlüftung von 6 cm
- » Verschwindet hinter den Modulen
- » Material: Aluminium (Befestiger), Edelstahl (Schrauben)



Art.-Nr. 31107-00	EAN 4262355112920	Fassadenbefestiger	80 Stück pro VPE
--------------------------	-------------------	--------------------	------------------

Außenverbinder für alle RAILS (exkl. RAIL 120)

- » Einfachstes und schnellstes Verbinden von Modultragprofilen
- » Bequem von oben verschraubbar
- » Nur ein Werkzeug nötig: Torx 40
- » Kompatibel zu anderen Profilen am Markt
- » Universell einsetzbar für alle RAILS (exkl. RAIL 120) mit den gleichen statischen Kennwerten einer Schiene
- » Dank einer Höhe von nur 20 mm eignet sich der Außenverbinder 3.0 ideal für flache Aufbauten
- » Auch in schwarz eloxiert erhältlich

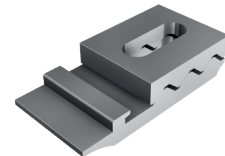


VARIANTEN

Art.-Nr. 81110-00	EAN 4262355112906	Außenverbinder RAIL 3.0	40 Stück pro VPE
Art.-Nr. 86110-00	EAN 4262355112913	Außenverbinder RAIL 3.0, schwarz eloxiert	40 Stück pro VPE

Stockschraubenaufsatz 2.0

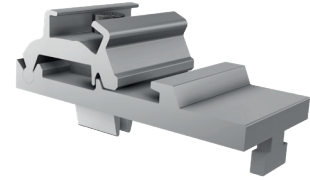
- » Für die universelle Aufnahme der RAIL oder anderen am Markt gängigen Tragschienen mit einer unteren Nut von 10,5 mm
- » Obere und untere Montageaufsätze mit Rippenprofil für hohe Passgenauigkeit und Stabilität
- » Passend für Stockschrauben M10 und M12



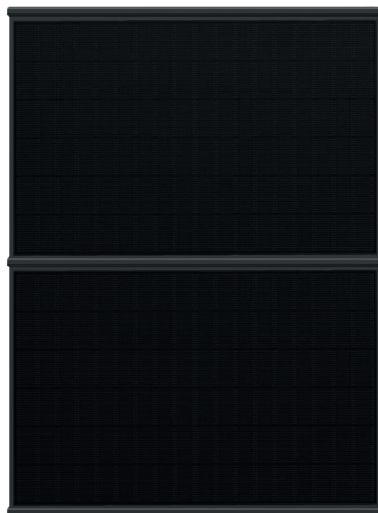
Art.-Nr. 11302-12	EAN 4262355112586	Stockschraubenaufsatz 2.0 M12	100 Stück pro VPE
--------------------------	-------------------	-------------------------------	-------------------

Kreuzverbinder

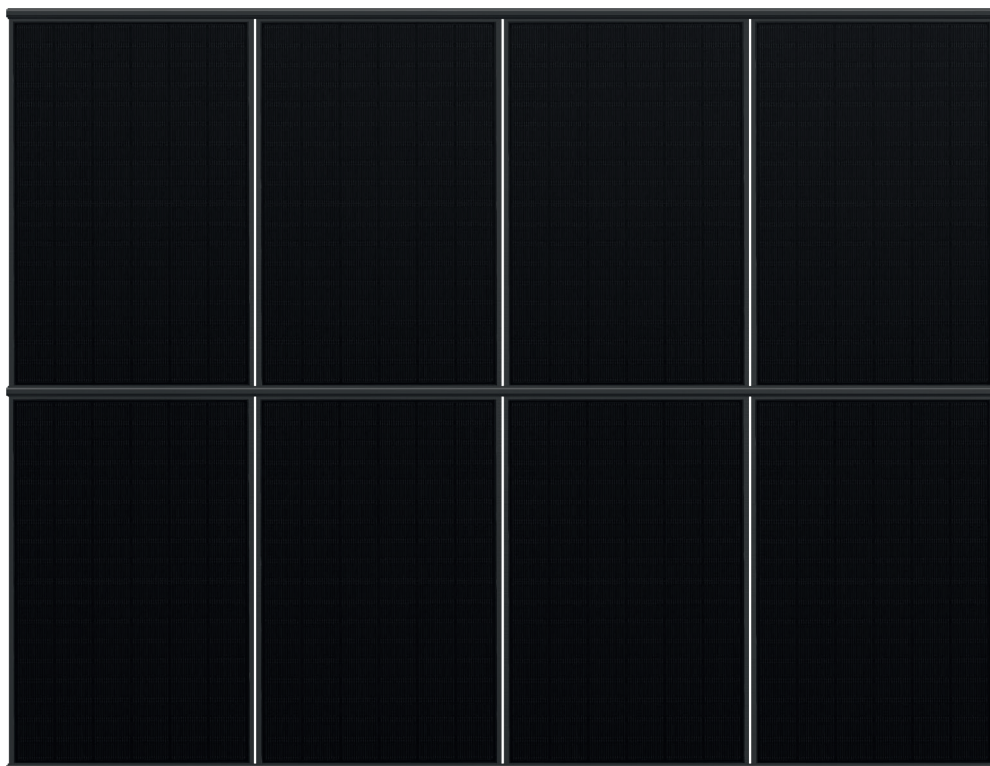
- » Ermöglicht eine einfache 90° Querverbindung zu RAIL 35, 40, 60, 120 und RAIL 7
- » Bequem und schnell von oben verschraubbar
- » Nur ein Werkzeug nötig: Torx 40
- » Klemmverbindung lässt sich sehr einfach lösen und verschieben
- » Blitzstromfähige Verbindung
- » Extrem niedrige Bauweise, nur 20 mm hoch
- » Leichte Handhabung
- » Bequeme Fixierung in der RAIL
- » Kompatibel mit all unseren RAILS sowie den Fassaden-Einlegeprofilen



Art.-Nr. 91204-00	EAN 4262355112517	Kreuzverbinder 2.0	100 Stück pro VPE
--------------------------	-------------------	--------------------	-------------------



*1-fach horizontale Montage
mit Fassadensystem in der Länge 1790 mm*



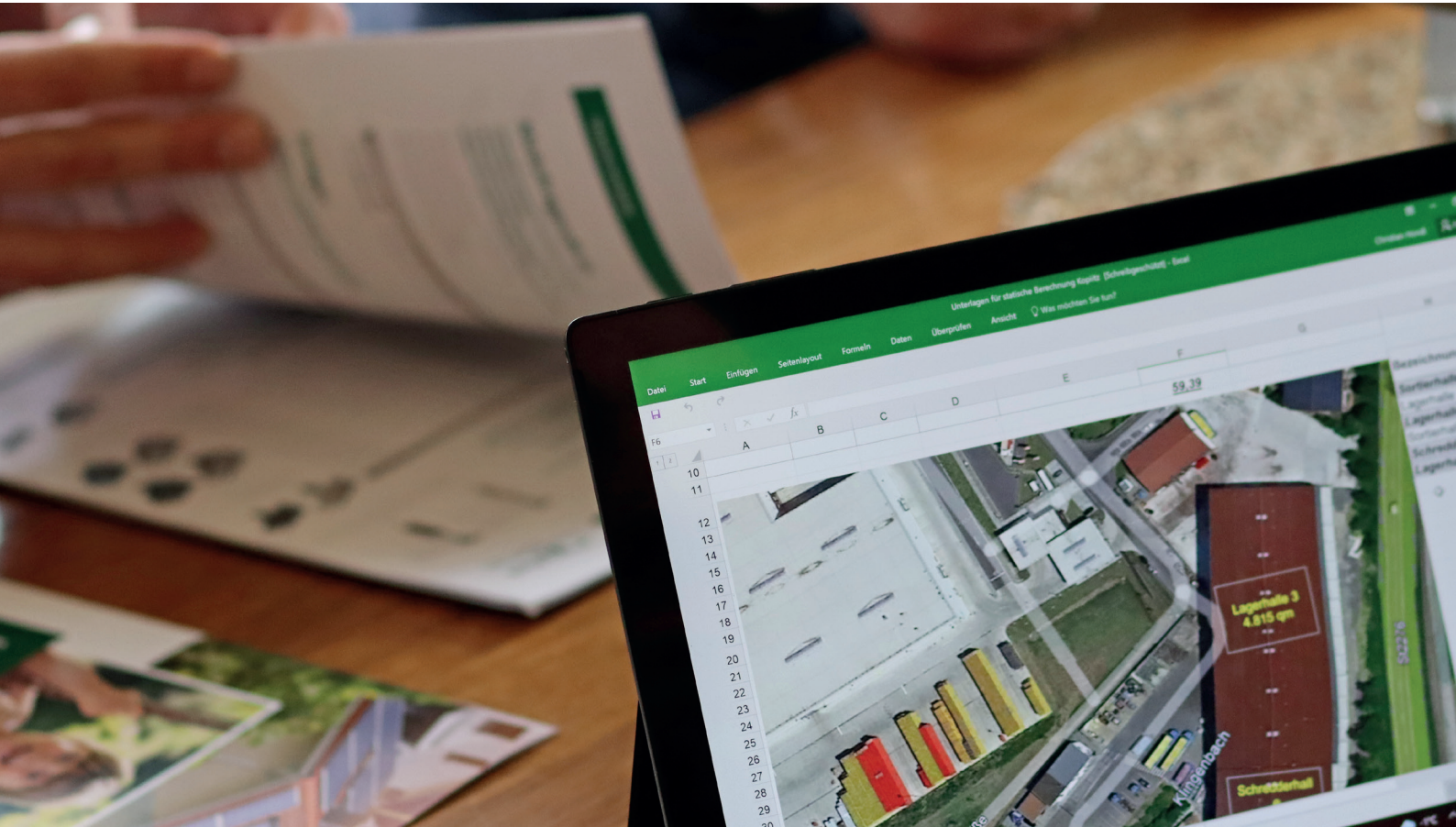
*4-fach vertikale Montage
mit Fassadensystem in der Länge 4575 mm*



Fassadensystem Abdeckprofil und Endkappe mitte



Fassadensystem Abdeckprofil und Endkappe oben



SL Rack

[YouTube](#)
SL Rack
[Website](#)SL Rack
[Online-
Bestellsystem](#)

Kontaktieren Sie uns für
Ihr persönliches Angebot:

SL Rack GmbH
Münchener Straße 1
83527 Haag i. OB
E-Mail: sales@sl-rack.de
Tel.: [+49 8072 3767-0](tel:+49807237670)
www.sl-rack.de

Technische Änderungen
und Druckfehler vorbehalten.
Stand 07/2024 V2