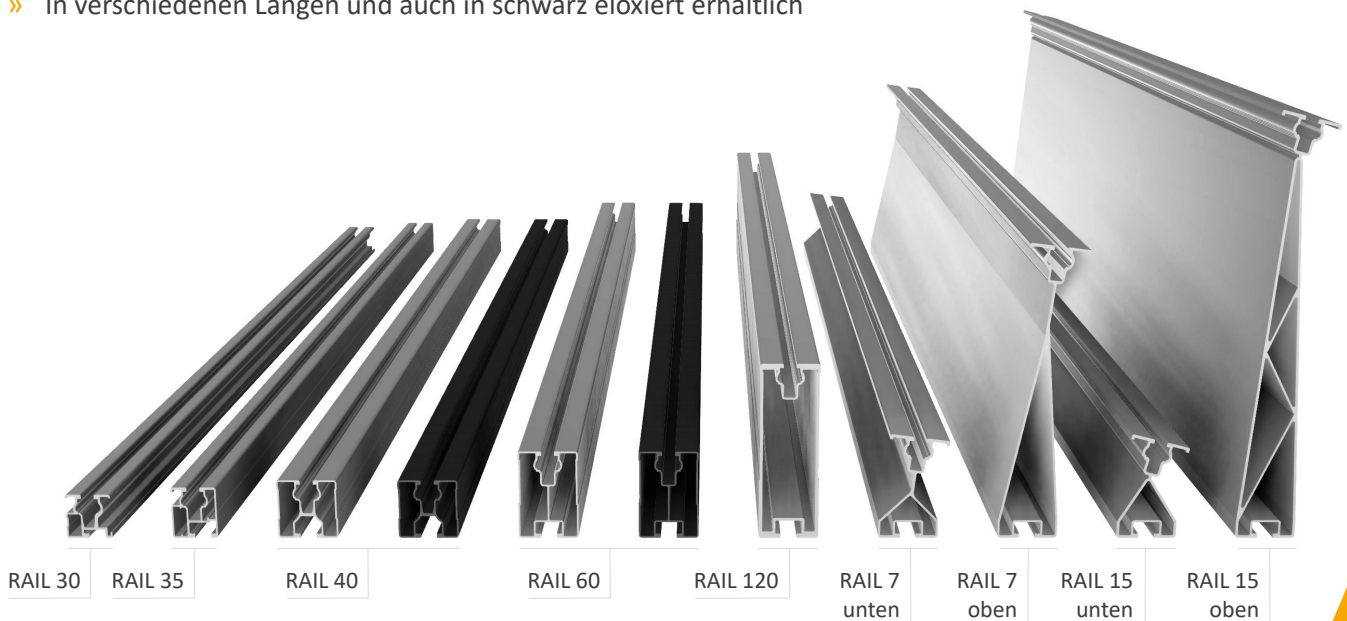


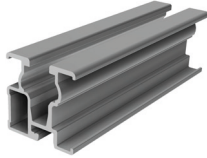
## Ihre Vorteile mit unseren Produkten

- » Oberer Schienenkanal tief genug für den Einsatz von Modulklemmen für Rahmenhöhen 30 mm - 50 mm
- » Unterer Schienenkanal optimiert für Haltekralle, funktioniert mit allen SL Rack Dachanbindungen
- » Kompatibel mit gängigen Montagesystemen am Markt
- » Sehr einfaches Handling: liegt gut in der Hand, gut stapelbar
- » Gleiches Gewicht/Statik wie Vergleichsprodukte
- » Je nach Schienenhöhe unterschiedliche Spannweiten möglich (RAIL 60 und RAIL 120 erzielen den größten Abstand für Dachanbindungen)
- » RAIL 30 und 35 sind gewichtsoptimiert für geringere Lasten
- » RAIL 120 gewährt leichte Zugänglichkeit zu den Steckern sowie bessere Hinterlüftung der PV-Anlage
- » RAIL 7 kann zu Ertragssteigerungen führen, dank zusätzlicher Neigung von 7°
- » RAIL 15 kann zu Ertragssteigerungen führen, dank zusätzlicher Neigung von 15°
- » In verschiedenen Längen und auch in schwarz eloxiert erhältlich

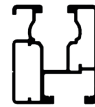
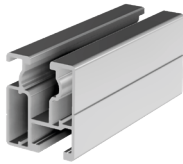


\*Es gelten unsere Garantiebedingungen. Diese sind jederzeit im Internet einsehbar unter [www.sl-rack.de](http://www.sl-rack.de)

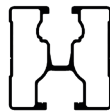
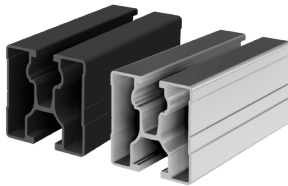
**Varianten**



**RAIL 30 - 5400 mm**  
Art.-Nr. 81130-5400



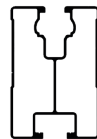
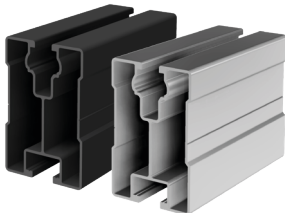
**RAIL 35 - 4750 mm**  
Art.-Nr. 81135-4750



**RAIL 40 - 2400 mm**  
Art.-Nr. 81140-2400  
**RAIL 40 - 4750 mm, schwarz eloxiert**  
Art.-Nr. 86140-4750

**RAIL 40 - 3600 mm**  
Art.-Nr. 81140-3600  
**RAIL 40 - 5850 mm,**  
Art.-Nr. 81140-5850

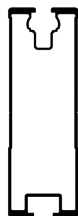
**RAIL 40 - 4750 mm**  
Art.-Nr. 81140-4750



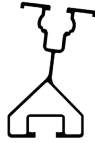
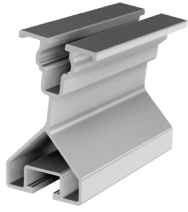
**RAIL 60 - 2400 mm**  
Art.-Nr. 81160-2400  
**RAIL 60 - 4750 mm, schwarz eloxiert**  
Art.-Nr. 86160-4750

**RAIL 60 - 3600 mm**  
Art.-Nr. 81160-3600

**RAIL 60 - 4750 mm**  
Art.-Nr. 81160-4750



**RAIL 120 - 5400 mm**  
Art.-Nr. 81112-5400



**RAIL 7 unten - 4750 mm**  
Art.-Nr. 81107-4750



**RAIL 7 oben - 4750 mm**  
Art.-Nr. 81106-4750

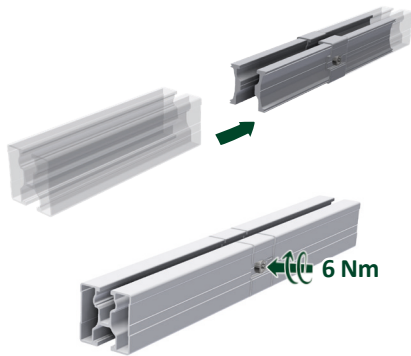


**RAIL 15 unten - 4750 mm**  
Art.-Nr. 81115-4750



**RAIL 15 oben - 4750 mm**  
Art.-Nr. 81114-4750

## Tragschieneverbinder



**Innenverbinder RAIL 2.0 für RAIL 35**

Art.-Nr. 81135-02

**Innenverbinder RAIL 2.0 für RAIL 40**

Art.-Nr. 81140-02

**Innenverbinder RAIL 2.0 für RAIL 40,  
schwarz eloxiert**

Art.-Nr. 86140-02

**Innenverbinder RAIL 2.0 für RAIL 60**

Art.-Nr. 81160-02

**Innenverbinder RAIL 2.0 für RAIL 60,  
schwarz eloxiert**

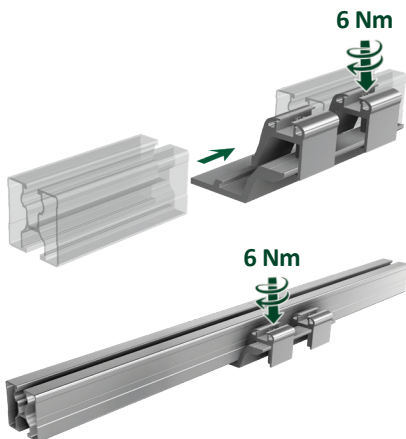
Art.-Nr. 86160-02

**Innenverbinder RAIL 2.0 für RAIL 120**

Art.-Nr. 81112-02



1. Die beiden Verbinderprofile in die Tragschienen einführen
2. Die Schrauben von beiden Seiten mit Torx 40 mit einem Anzugsmoment von 6 Nm festziehen.

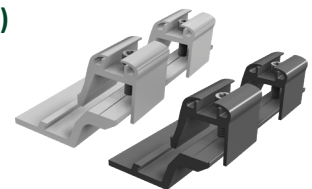


**Außenverbinder für alle RAILS (exkl. RAIL 120)**

Art.-Nr. 81140-05

**Außenverbinder für alle RAILS  
(exkl. RAIL 120), schwarz eloxiert**

Art.-Nr. 86140-05



1. Das erste Profilende in den Außenverbinder einlegen und mit Torx 40 mit einem Anzugsmoment von 6 Nm die entsprechenden Profilklemme festziehen.
2. Das zweite Profilende bündig einlegen und ebenfalls mit der entsprechenden Profilklemme mit Torx 40 mit einem Anzugsmoment von 6 Nm festziehen.

**Zubehör**



**Kunststoff-Endkappe RAIL 40, grau**

Art.-Nr. 94640-06

**Kunststoff-Endkappe RAIL 40, schwarz**

Art.-Nr. 94640-05

**Kunststoff-Endkappe RAIL 60, grau**

Art.-Nr. 94660-06

**Kunststoff-Endkappe RAIL 60, schwarz**

Art.-Nr. 94660-05

Für RAIL 40 und 60 bieten wir auch farblich abgestimmte Endkappen an, welche Öffnungen für die Entwässerung haben und mit anderen Systemen am Markt kompatibel sind.



**RAIL 35 Schienenabdeckung - 300 mm, schwarz**

Art.-Nr. 91735-00

**RAIL 40 Schienenabdeckung - 300 mm, schwarz**

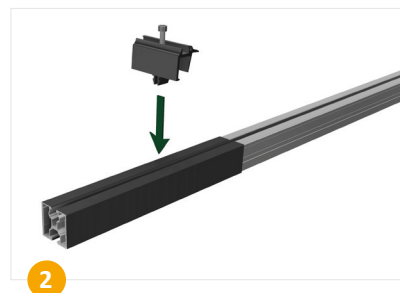
Art.-Nr. 91740-00

**RAIL 60 Schienenabdeckung - 300 mm, schwarz**

Art.-Nr. 91760-00

- » Schienenabdeckungen aus hochwertigem, eloxiertem Aluminiumblech ohne Ausbleichen
- » Dank der „Full Black“-Optik ergibt sich ein stimmiges Gesamtbild in Kombination mit den RAIL-Endkappen, schwarzen PV-Modulen und dunklen Dachpfannen
- » Kinderleichte Befestigung durch seitliches Einhängen an der Schiene
- » Werkzeuglos montierbar

1. Die Schienenabdeckung an der linken und rechten Seite der Schiene einhängen
2. Endklemme in Schienenkanal einklicken
3. Optional mit einer Kunststoff-Endkappe abschließen



## Technische Daten

<b>Material</b>	Aluminium, Schrauben aus Edelstahl
<b>Planungshilfen</b>	SL-Rack-Konfigurator <b>Solar.Pro.Tool</b> .
<b>Statik</b>	Die statische Berechnung erfolgt gemäß den aktuellen länderspezifischen Normen (EN 1991, EC1 für Deutschland). Es kann je nach Schnee- oder Windlasten, bzw. bei großen Modulen, erforderlich sein, mehr als die üblichen 4 Befestigungspunkte einzusetzen. Bitte beachten Sie unbedingt die jeweiligen Hinweise des Modulherstellers in der Installationsanleitung. Die Tragfähigkeit des Daches wird nicht von uns geprüft.

**Ihre Meinung ist uns wichtig!**

Wir wollen Ihren Arbeitsalltag erleichtern.  
Ihr Lob, Ihre Kritik und Ihre Anregungen für Verbesserungen  
helfen uns dabei. Wir freuen uns auf Ihr Feedback.



SL Rack **Feedback**  
[Feedback schreiben >](#)



SL Rack **Website**  
[Erfahren Sie mehr >](#)



SL Rack **Youtube**  
[Videos anschauen >](#)

Besuchen Sie uns auf



Technische Änderungen und  
Druckfehler vorbehalten.  
Stand 09/2023 V17