

## Ihre Vorteile mit unseren Produkten

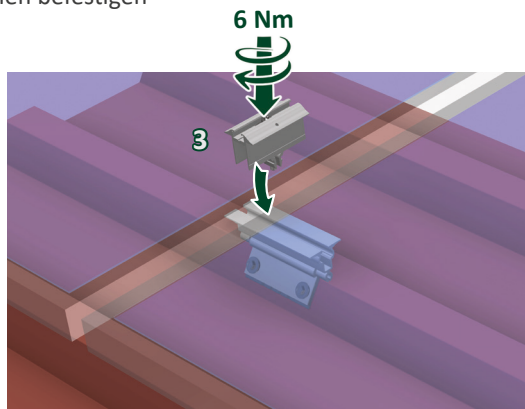
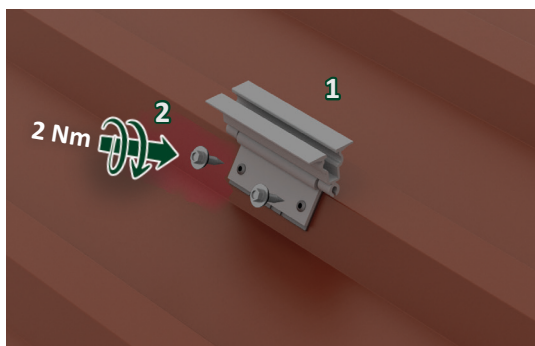
- » Sehr günstige und extrem materialsparende Befestigungs-Variante für die horizontale Modulanordnung auf dem Trapezblechdach
- » Passt sich stufenlos an die Trapezblech-Geometrie an
- » Optional: Potential-Ausgleichsblech
- » Vormontierte EPDM-Gummistreifen (UV-beständig) sorgen für die nötige Dichtigkeit bei der Verschraubung
- » Passende Bohrschrauben inkl. EPDM Dichtscheiben separat erhältlich
- » Material: Aluminium



**Trapez I**  
Art.-Nr. 11201-01

## Montageablauf

1. Trapez I auflegen und andrücken
2. Bohrschraube ansetzen und anschlagorientiert verschrauben (2 Nm)
3. Module auflegen und mit End- und Mittelklemmen befestigen



\*Es gelten unsere Garantiebedingungen. Diese sind jederzeit im Internet einsehbar unter [www.sl-rack.de](http://www.sl-rack.de)

**Zubehör**



**Art.-Nr.**

**93155-25**

**Bohrschraube selbstfurchend 5.5 x 20-25 DS 16 mm**

Bohrleistung Stahl..... 0.5 mm - 2.0 mm  
Bohrleistung Alu..... 0.5 mm - 2.0 mm  
Verpackungseinheit (VPE)..... 100 Stück



**93160-25**

**Bohrschraube selbstfurchend 6.0 x 25-25 DS 16 mm**

Bohrleistung Stahl..... 0.4 mm - 2.0 mm  
Bohrleistung Alu..... 0.5 mm - 2.0 mm  
Verpackungseinheit (VPE)..... 100 Stück



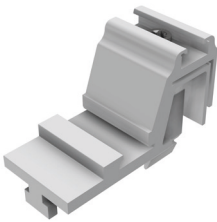
**93155-26**

**Bohrschraube mit Bohrspitze 5.5 x 25 DS 16 mm**

Bohrleistung Stahl..... 0.4 mm - 1.5 mm  
Bohrleistung Alu..... 0.4 mm - 5.0 mm  
Verpackungseinheit (VPE)..... 100 Stück

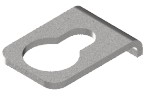


**Achtung:**  
Evtl. befinden sich  
Metallspäne auf  
dem Dach!



**91202-00**

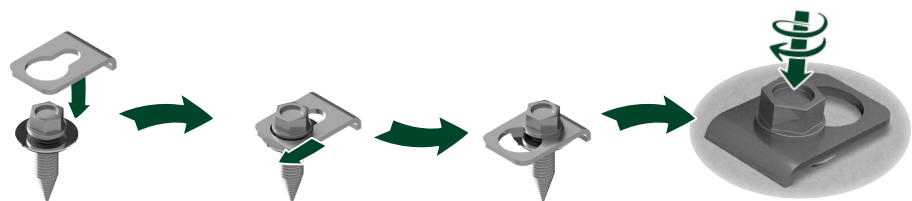
**Kreuzverbinder**



**93201-00**

**Potential-Ausgleichsblech**

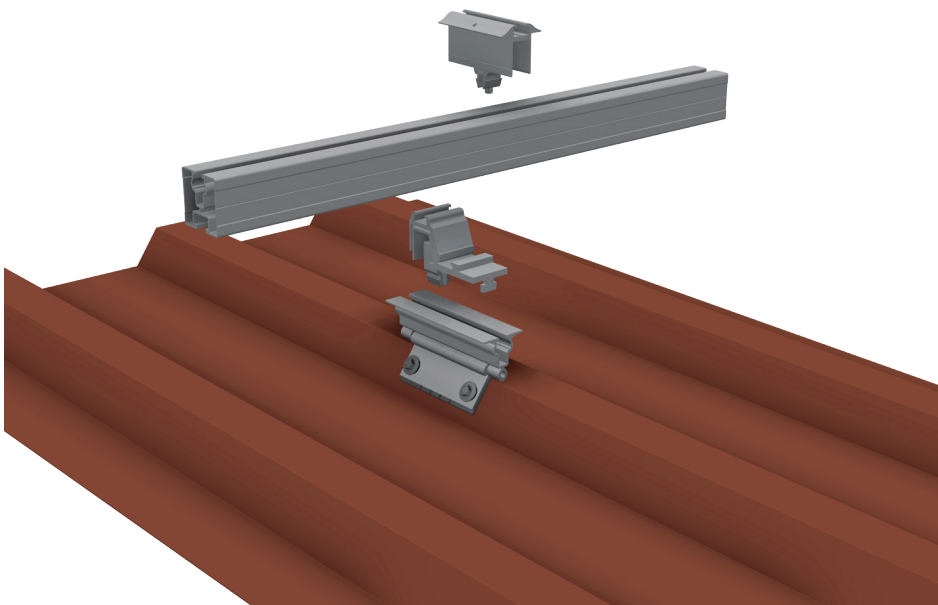
Das Potential-Ausgleichsblech dient zur Übertragung des Potentials der Anlage/Module auf das Trapezdach. Die Funktionstüchtigkeit setzt eine Erdung des Trapezblechdaches voraus. Das Potential-Ausgleichsblech muss zwischen Schraubenkopf und Dichtscheibe positioniert werden.



## SL Rack Trapezblech-Befestigungssystem für Stahl- und Alubleche ab 0,5 mm - kostenoptimiert und universell einsetzbar

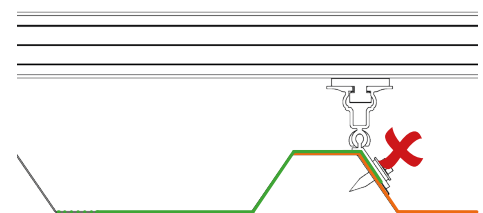
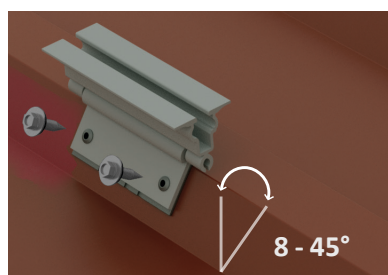
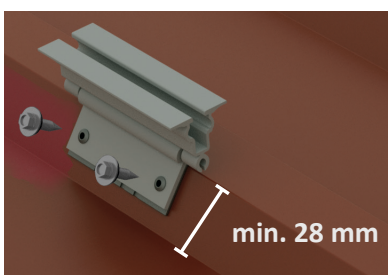
Unser Trapez-I-Befestigungssystem erfüllt alle Erwartungen, die heutzutage an neue Montagesysteme und Systemteile gestellt werden: kostengünstig, schnell und einfach in der Montage, universell einsetzbar und natürlich nach Möglichkeit komfortabel von der Planung über die Bestellung bis hin zur Lagerung. Zudem ist es speziell für die horizontale Montage auf Trapezblechdächern entwickelt. Mit Trapez I lässt sich unter anderem das vielseitige SL Rack-Befestigungsprogramm ergänzen – sprechen Sie uns gerne an! Ein weiterer Vorteil ist, dass mit diesem System nur ein Artikel auf Lager liegt.

Selbstverständlich kann das Trapez-I-Befestigungssystem mit unserem universellen Kreuzverbinder kombiniert werden (siehe vertikale Montage).



Höchstmögliche Qualität ist für uns oberstes Gebot: Indem das Befestigungssystem in der seitlichen Flanke verschraubt wird, wird eine optimale Krafteinleitung erreicht. So können die bisher erreichten Euro-zu-kWp-Systempreise noch weiter unterboten werden. Des Weiteren ist eine punktuelle Überlastung sehr dünner Trapezbleche ausgeschlossen. Selbst thermische Dehnungen oder Lastwechsel können in dieser Befestigungsgeometrie kein Lösen der Schrauben verursachen.

Bitte beachten Sie, dass die Seitenflanken des Trapezbleches eine Mindesthöhe von 28 mm aufweisen müssen. Die Neigung der Seitenflanken darf zwischen 8 und 45° betragen. Wir empfehlen Ihnen, die Trapez I nicht im Stoßbereich des Trapezbleches zu verschrauben.





## Technische Daten

<b>Material</b>	Aluminium, Dichtstreifen aus EPDM-Gummi
<b>Planungshilfen</b>	SL-Rack-Konfigurator <b>Solar.Pro.Tool</b> .
<b>Statik</b>	Die statische Berechnung erfolgt gemäß der aktuellen länderspezifischen Normen (EN 1991, EC1 für Deutschland). Es kann je nach Schnee- oder Windlasten, bzw. bei großen Modulen, erforderlich sein, mehr als die üblichen 4 Befestigungspunkte einzusetzen. Bitte beachten Sie unbedingt die jeweiligen Hinweise des Modulherstellers in der Installationsanleitung. Die Tragfähigkeit des Daches wird nicht von uns geprüft.

**Ihre Meinung ist uns wichtig!**

Oberstes Ziel für uns ist es stets, Ihnen den Arbeitsalltag so gut es geht zu erleichtern. Deswegen ist es uns auch enorm wichtig, Ihr Lob, Ihre Kritik und auch Ihre Verbesserungswünsche zu erfahren.



SL Rack **Feedback**  
[Feedback schreiben >](#)



SL Rack **Website**  
[Erfahren Sie mehr >](#)



SL Rack **YouTube**  
[Videos anschauen >](#)

Besuchen Sie uns auf



Technische Änderungen und  
Druckfehler vorbehalten.  
Stand 08/2022 V18

