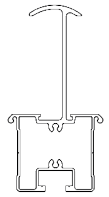




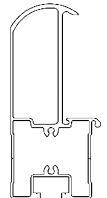
**Ihre Vorteile mit unseren Produkten**

- » Einlegesystem für eine zeitsparende und kosteneffiziente Montage
- » Schwarz eloxiert für optisch ansprechende Montage und ein harmonisches Gesamtbild auf dem Dach
- » Nur eine Schienengröße: Verwendung von Einlegern zum Ausgleich verschiedener Modulhöhen (30 mm - 50 mm)
- » Kompatibel mit allen SL Rack Dachhaken und Trapezblechanbindungen
- » Optimierte Lagerhaltung durch reduzierte Anzahl von Bauteilen
- » Vertikale oder horizontale Modulanordnung
- » Für Dächer und Fassaden geeignet
- » Optional als Sonderlösung für bestimmte Modulhöhen erhältlich



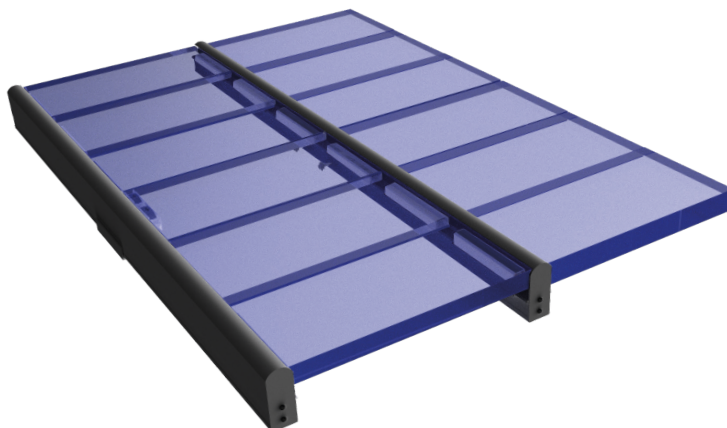
**RAIL Inlay oben, 6000 mm**

Art.-Nr. 86501-6000

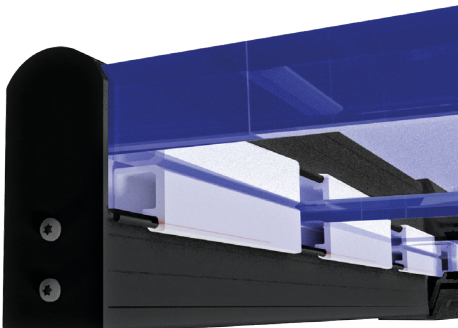


**RAIL Inlay unten, 6000 mm**

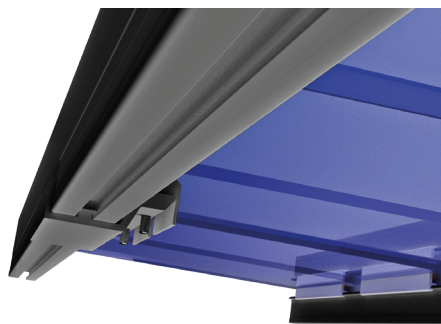
Art.-Nr. 86502-6000



**Detailansichten**



Einleger/Modulabstandshalter an Modul-Klemmbereichen

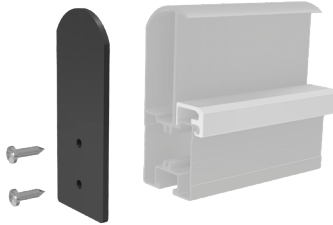


Profil mit optionalem Außenverbinder RAIL, schwarz eloxiert  
Art.-Nr. 86140-05

\*Es gelten unsere Garantiebedingungen. Diese sind jederzeit im Internet einsehbar unter [www.sl-rack.de](http://www.sl-rack.de)



## Komponenten



**Abschlussdeckel RAIL Inlay, schwarz**  
Art.-Nr. 86525-00

- » Für RAIL Inlay unten und Rail Inlay oben
- » Inkl. zwei Befestigungsschrauben



Art.-Nr. 81501-30 Einleger für Modulhöhe 30 mm - 32 mm

Art.-Nr. 81501-33 Einleger für Modulhöhe 33 mm - 35 mm

Art.-Nr. 81501-36 Einleger für Modulhöhe 36 mm - 38 mm

Art.-Nr. 81501-39 Einleger für Modulhöhe 39 mm - 41 mm

Art.-Nr. 81501-42 Einleger für Modulhöhe 42 mm - 44 mm

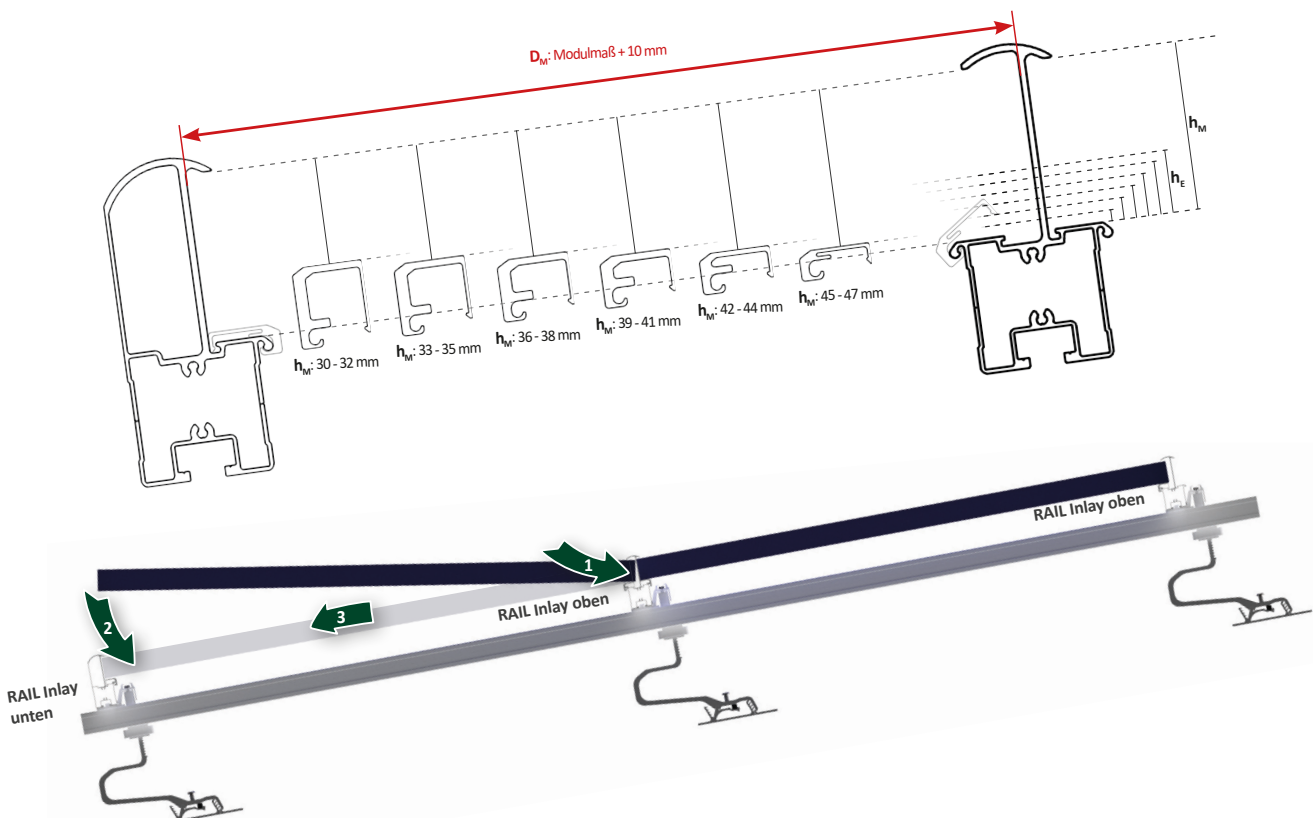
Art.-Nr. 81501-45 Einleger für Modulhöhe 45 mm - 47 mm

### Einleger (Länge 150 mm)

- » Einleger zum Ausgleich verschiedener Modulhöhen im Einlegesystem
- » Die Höhen der verschiedenen Einleger sind auf die am PV-Markt etablierten Modulhöhen abgestimmt

## Funktionsweise der Einleger

- » Der Montageabstand (DM) zwischen den Einlegeprofilen errechnet sich aus dem Modulmaß + 10 mm.
- » Die Höhen der verschiedenen Einleger ( $h_E$ ) sind auf die am PV-Markt etablierten Modulhöhen ( $h_M$ ) abgestimmt und sind dementsprechend passend nach diesen benannt. Pro Modul werden jeweils vier Einleger mit einer Länge von 150 mm benötigt.
- » Der untere Abschluss ist sowohl mit Modultragprofil RAIL Inlay unten als auch mit Modultragprofil RAIL Inlay oben realisierbar

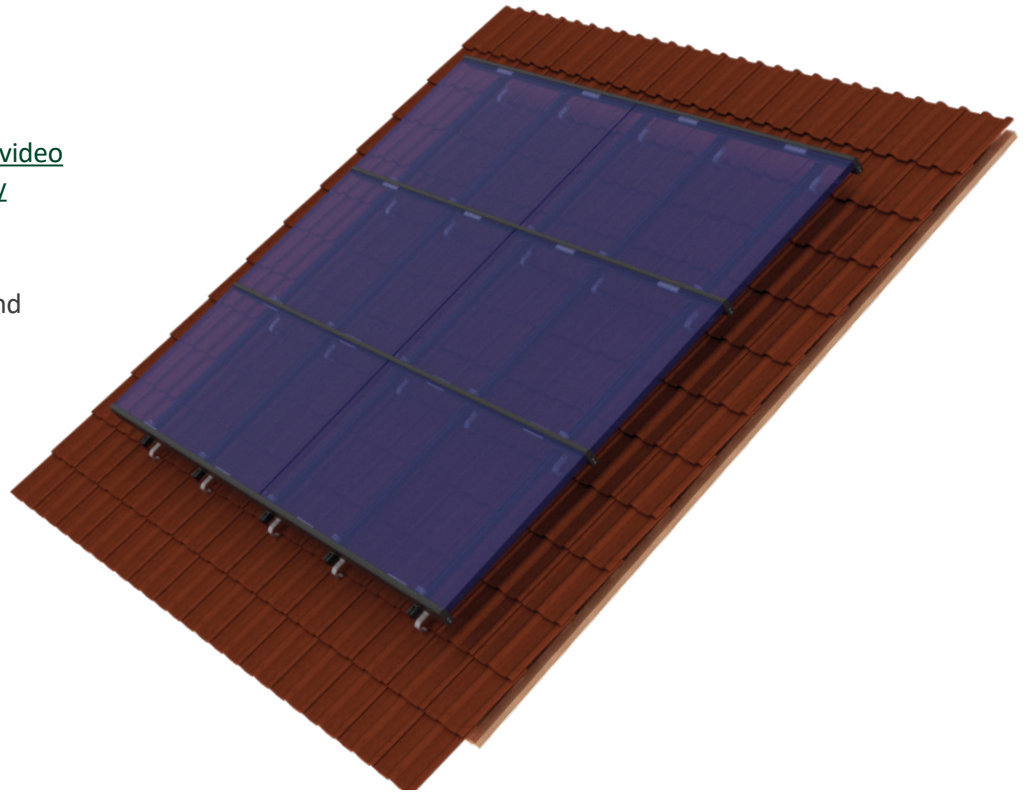


## Montagebeispiele

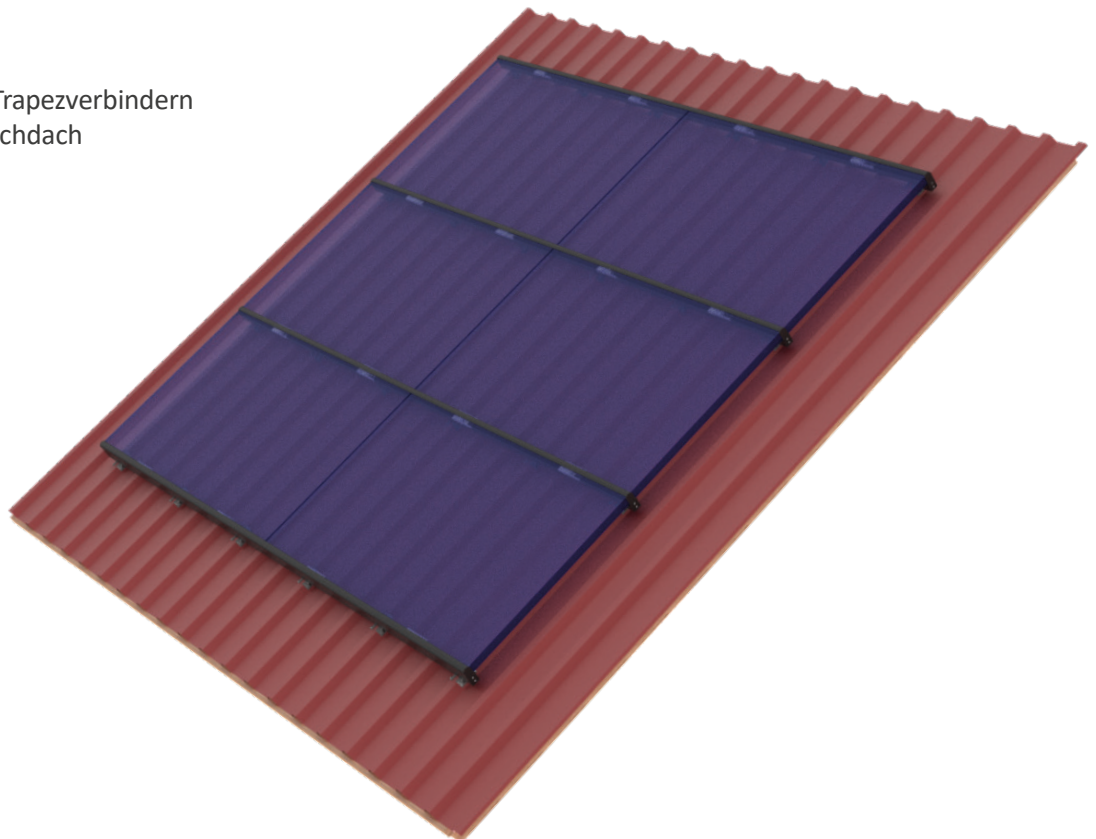


[Montagevideo](#)  
[RAIL Inlay](#)

Montage im Kreuzverbund  
auf einem Ziegeldach



Direktmontage mit Trapezverbindern  
auf einem Trapezblechdach





## Technische Daten

<b>Material</b>	Aluminium
<b>Planungshilfen</b>	SL-Rack-Konfigurator <b>Solar.Pro.Tool</b> .
<b>Statik</b>	Die statische Berechnung erfolgt gemäß der aktuellen länderspezifischen Normen (EN 1991, EC1 für Deutschland). Es kann je nach Schnee- oder Windlasten, bzw. bei großen Modulen, erforderlich sein, mehr als die üblichen 4 Befestigungspunkte einzusetzen. Bitte beachten Sie unbedingt die jeweiligen Hinweise des Modulherstellers in der Installationsanleitung. Die Tragfähigkeit des Daches wird nicht von uns geprüft.

**Ihre Meinung ist uns wichtig!**

Oberstes Ziel für uns ist es stets, Ihnen den Arbeitsalltag so gut es geht zu erleichtern. Deswegen ist es uns auch enorm wichtig, Ihr Lob, Ihre Kritik und auch Ihre Verbesserungswünsche zu erfahren.



SL Rack **Feedback**  
[Feedback schreiben >](#)



SL Rack **Website**  
[Erfahren Sie mehr >](#)



SL Rack **Youtube**  
[Videos anschauen >](#)

Besuchen Sie uns auf



Technische Änderungen und  
Druckfehler vorbehalten.  
Stand 05/2022 V11

